



WeSend Outlook

Plug-in Outlook d'Envoi de Fichiers Volumineux

Notice et présentation WeSend Outlook V1.0

Plug-in Outlook d'envoi sécurisé
de fichiers volumineux.



« Envoyer des fichiers volumineux directement
depuis Outlook de Microsoft. »



Sommaire

Sommaire	2
1 Introduction	3
1.1 WeSend Outlook : Application d'envoi automatisé de fichiers volumineux intégré à Outlook.....	3
1.2 WeSend : Solution sécurisée d'envoi de fichiers volumineux.....	4
1.3 A quels besoins répond WeSend	4
1.4 La sécurité et la traçabilité des échanges de fichiers	5
1.5 L'accès nomade 24/7	5
2 Installation et paramétrage WeSend Outlook	6
2.1 Installations.....	6
2.2 Prérequis à l'installation et à l'utilisation.....	6
2.3 Lancement du logiciel.....	7
2.4 Connexion et configuration :	8
2.4.1 Connexion	8
2.4.2 Configuration	9
2.5 Fonctionnement WeSend Outlook.....	10
2.5.1 Envoi de fichiers volumineux	10
3 Résumé des fonctionnalités WeSend Outlook	12
4 Présentation de la société	13



1 Introduction

1.1 WeSend Outlook : Application d'envoi automatisé de fichiers volumineux intégré à Outlook.

L'envoi et la réception de fichiers par messageries sont souvent limitées à quelques Mégaoctets. Ces limites compliquent et ralentissent les échanges de données

WeSend Outlook est un plugin qui s'intègre à la messagerie Outlook Microsoft et qui permet la transformation automatique des pièces jointes en liens de téléchargement intégrés à l'email dès que les fichiers excèdent un poids défini par l'utilisateur.

Le destinataire reçoit l'email rédigé dans Outlook dans lequel sont intégrés les liens de téléchargement.

L'utilisateur n'a pas besoin de se connecter à une interface spécifique pour réaliser cet envoi.

Lors de l'envoi, les fichiers joint sont chargés sur les serveurs WeSend (hébergés en France). Les destinataires peuvent télécharger les fichiers depuis les liens qui leur sont envoyés.



Les fonctionnalités WeSend Outlook :

- Connexion au compte WeSend
- Attacher des fichiers à un envoi
- Configuration du déclenchement WeSend

Le logiciel WeSend Outlook est basé sur la technologie Saas WeSend.

Il suffit d'installer l'application sur l'ordinateur, de saisir une seule fois les identifiants du compte WeSend pour pouvoir envoyer les fichiers.

Pour utiliser le logiciel WeSend Outlook, l'utilisateur (émetteur) doit disposer d'un compte WeSend. Les fonctionnalités et capacités disponibles dans le logiciel WeSend Outlook dépendent du profil du compte utilisateur WeSend.

L'ensemble des actions menées sur le logiciel WeSend Outlook sont disponibles et visibles sur le site Wesend.

[En savoir + sur les formules WeSend : https://fr.wesend.com/](https://fr.wesend.com/)



1.2 WeSend : Solution sécurisée d'envoi de fichiers volumineux

WeSend Outlook est basé sur le service wesend.com.

Wesend.com est une **solution d'envoi et de réception de fichiers volumineux via Internet** favorisant les échanges de données professionnelles. Destinée aux entreprises, collectivités et associations.

Totalement autonome, le client dispose d'une console d'administration à partir de laquelle il fournit des accès au service WeSend en fonction de ses besoins (tout ou partie de ses collaborateurs, clients, filiales...). **Reconnue pour la performance de ses fonctionnalités et sa simplicité d'utilisation, la solution compte plus de 400 000 utilisateurs parmi lesquels : la Lyonnaise des Eaux, Aéroport de Lyon, Suez Environnement, Eurotunnel, Centre National du Cinéma, Conseil Général de la Corse...**

1.3 A quels besoins répond WeSend

Les échanges de données professionnelles sont au cœur de toutes les stratégies et de la gestion quotidienne des entreprises. **Cependant la transmission de fichiers volumineux représente souvent une problématique technique et sécuritaire.**

- **La plupart des boîtes e-mails ne permettent pas d'envoyer une pièce jointe de plus de 5 à 10 Mo.**
- Les outils traditionnels sont trop lourds ou trop complexes à utiliser (USB, DVD, Coursiers, FTP, ...)
- **L'envoi par internet est souvent peu sécurisé et peu maîtrisé.**
Des solutions existent mais leur modalités d'hébergement et leurs conditions d'utilisation sont incontrôlées (Transit des données indéfini, non protection des données, ...)

Avec WeSend, les utilisateurs identifiés peuvent envoyer et recevoir **très simplement** et en **nombre illimité** les fichiers qui n'auraient pas pu être envoyés via une boîte e-mail classique et dans des conditions de sécurité et d'hébergement clairement définies. Ils peuvent également **inviter leurs contacts non utilisateurs à déposer des fichiers via leur propre interface WeSend.**

Points clés du système WeSend

- Simplicité d'utilisation
- Gestion des fichiers lourds (jusqu'à 10 Go par fichier – 2Go pour WeSend Outlook)
- Nombre d'envois illimité
- Système de boîte de réception pour les contacts non utilisateurs (Version en ligne seule)
- Environnement propre à chaque utilisateur (Version en ligne seule)
- Carnet d'adresses intégré (import possible sous format .csv).
- Envoi et hébergement des données sécurisés



1.4 La sécurité et la traçabilité des échanges de fichiers

Envoyer des documents confidentiels volumineux depuis une boîte e-mail comporte un risque important car le transit via Internet n'est pas sécurisé. WeSend Outlook intègre une **sécurisation en SSL** qui rend les fichiers illisibles tout au long du transit. Les données peuvent également **être cryptées** donc rendues illisibles sur les serveurs DropCloud.

Points clés de la sécurisation et de la traçabilité

Technologies

- Transferts sécurisés avec un certificat SSL 128 bits (HTTPS)
- Stockage des fichiers sur serveur RAID redondés
- Centre d'hébergement situé en France
- Accès protégé par compte et mot de passe propre à chaque utilisateur
- Analyse antivirus intégrée
- Possibilité de chiffrer les fichiers stockés à l'aide d'un algorithme 256 bits AES (*en option*)
- Possibilité de restreindre l'accès au service à des adresses IP définies

Utilisateurs

- Suivi des envois par e-mail avec accusé-réception
- Possibilité d'envoi fichiers avec transmission de mots de passe de téléchargement en SMS
- Suivi des téléchargements effectifs (Nb de téléchargements effectués depuis la transmission du fichier)
- Récapitulatif des fichiers transmis (date, options attribuées, destinataires...)

Administrateur

- Journal des événements complet

1.5 L'accès nomade 24/7

La solution WeSend Outlook peut être **accessible 24/7 depuis n'importe quel ordinateur** disposant d'une connexion Internet ou uniquement depuis le réseau privé du client. Cela permet aux utilisateurs d'envoyer des fichiers à des collaborateurs ou des tiers à tout moment et depuis n'importe où.

Chaque utilisateur dispose d'un **Espace personnel** où il peut **stocker temporairement ses fichiers** dans une arborescence de dossiers qu'il gère comme il le souhaite (système de classement).

Points clés de l'accès nomade

- Accès 24/7 depuis tous les navigateurs ou depuis le réseau privé du client
Stockage temporaire de fichiers
- Arborescence de fichiers modulable



2 Installation et paramétrage WeSend Outlook

2.1 Installations

L'installation s'effectue depuis un fichier exécutable disponible en ligne et téléchargeable depuis le site WeSend à l'adresse suivante :

[Téléchargement WeSend Outlook : https://fr.wesend.com/](https://fr.wesend.com/)

- Le lancement de l'exécutable déclenche automatiquement l'installation
- Durant l'installation, l'utilisateur accède aux Termes de la licence logicielle qu'il doit accepter pour pouvoir lancer le logiciel
- Dans le dernier écran d'installation, une case pré cochée propose le lancement du logiciel à l'issue de l'installation
- Le logiciel s'installe comme une extension du logiciel Outlook

2.2 Prérequis à l'installation et à l'utilisation

Le logiciel est lancé automatiquement après son installation si la case a été cochée dans le dernier écran de l'installation.

- L'utilisateur doit disposer de droits « Administrateur » de son poste pour achever l'installation
- Gestion du Firewall : l'utilisateur doit autoriser le programme WeSend Outlook dans le paramétrage de son Firewall :
 - **Windows** : Panneau de configuration > Pare-feu Windows > Autoriser les programmes à communiquer à travers le Pare-feu Windows > Modifier les paramètres > Cocher le programme « Wesend » et la colonne « Domaine » pour la ligne « Wesend ».

L'activation de l'identifiant (login) et l'obtention du mot de passe sont conditionnés à l'ouverture d'un compte WeSend sur le site : <http://fr.wesend.com/>

L'utilisation du service est également soumise à l'acceptation des Conditions Générales de vente du service WeSend : <https://fr.wesend.com/doc/fr/cgv.pdf>

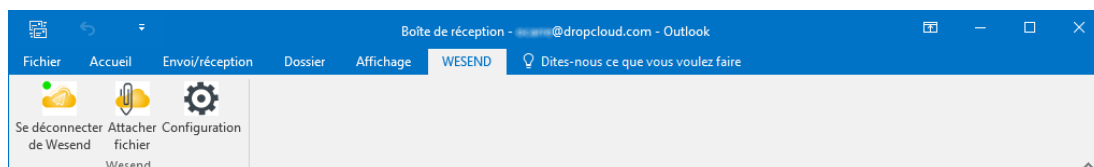


2.3 Lancement du logiciel

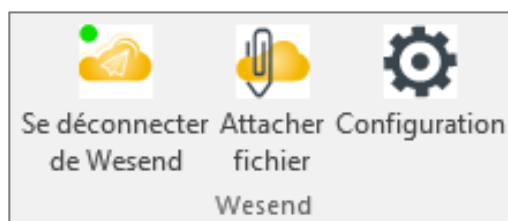
Le logiciel est lancé automatiquement après son installation si la case a été cochée dans le dernier écran de l'installation.

- Le logiciel apparaît sous forme **d'extension dans la barre haute du logiciel Outlook**

Le menu WeSend apparaît dans la barre haute. Les fonctions WeSend Outlook apparaissent en le sélectionnant.



- **Icône du menu WESEND de la barre de navigation haute Outlook :**



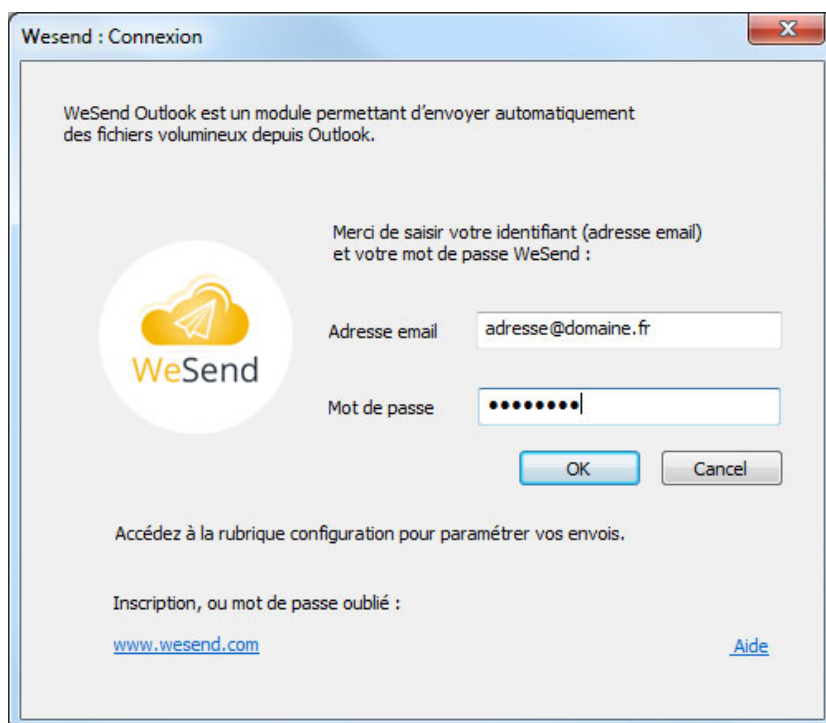
- **Connexion et déconnexion au compte WeSend** permet de s'identifier avec son identifiant et son mot de passe WeSend
- **Attacher fichier** permet d'affecter des fichiers en pièce jointes durant la création d'un message.
- **Configuration** permet de paramétrer le point des fichiers à partir duquel l'envoi direct des fichiers est remplacé automatiquement par l'utilisation de WeSend et l'insertion de liens de téléchargements dans l'email envoyé.



2.4 Connexion et configuration :

2.4.1 Connexion

Au lancement du logiciel Outlook après l'installation du plugin WeSend Outlook, l'utilisateur accède à un écran spécifique de connexion l'invitant à saisir ses données de connexion : identifiant (e-mail) et mot de passe.



Une fois connecté l'utilisateur peut accéder aux fonctionnalités WeSend Outlook.

La connexion au compte WeSend se traduit par une modification dans la barre WESEND du menu de la barre haute Outlook :



L'indicateur vert indique un statut « connecté à WeSend ». En cliquant sur le bouton « Se déconnecter de WeSend », le bouton revient en position initiale (indicateur rouge). L'utilisateur souhaitant utiliser WeSend Outlook devra se reconnecter.



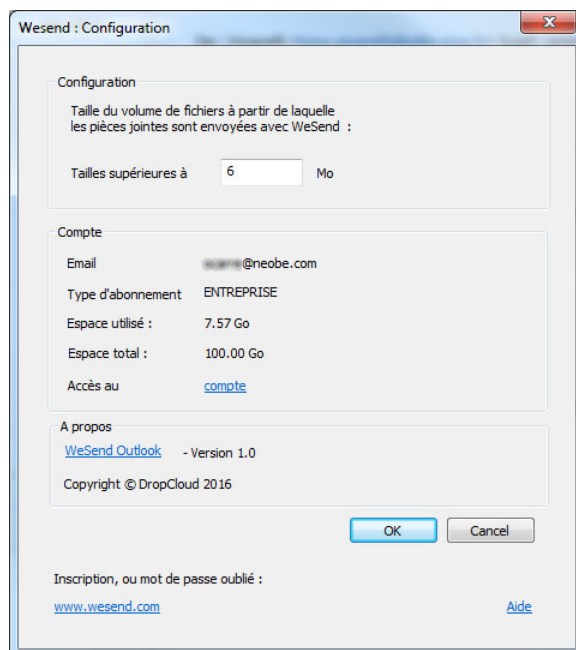
2.4.2 Configuration

Le bouton « Configuration » permet de paramétrer le fonctionnement de WeSend, notamment le poids de pièces jointes à partir duquel WeSend substitue l'envoi de liens de téléchargement à l'envoi des fichiers dans la messagerie du destinataire.



En cliquant sur le bouton « Configuration » l'utilisateur accède :

- A la configuration du volume de fichier à partir duquel WeSend se déclenche automatiquement. Ce volume s'exprime en Mo
- Au caractéristiques de son compte à condition de s'être identifié préalablement :
 - Identifiant (adresse email)
 - Type d'abonnement
 - Espace utilisé
 - Espace total
 - Accès au compte en ligne



L'utilisateur peut également visualiser les caractéristiques de son compte (profil, produit souscrit, volume utilisé et disponible, date d'expiration), accéder à l'aide et à son compte en ligne.



2.5 Fonctionnement WeSend Outlook

Une fois installé et configuré, WeSend Outlook se substitue automatiquement à la messagerie pour l'envoi et le dépôt des fichiers volumineux.

- L'utilisateur se connecte à son compte WeSend et indique le seuil de déclenchement (Mo) de WeSend Outlook
- L'utilisateur envoie normalement ses emails depuis Outlook. Les fichiers dont le volume excède le poids paramétré dans WeSend Outlook sont automatiquement envoyés vers WeSend. L'email de l'utilisateur est envoyé, enrichi des liens de téléchargement WeSend.
- Le destinataire reçoit les emails intégrant les liens de téléchargement.

2.5.1 Envoi de fichiers volumineux

- **L'utilisateur rédige normalement son email avec Outlook en y attachant ses pièces jointes.**

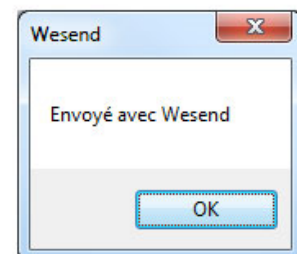
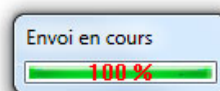
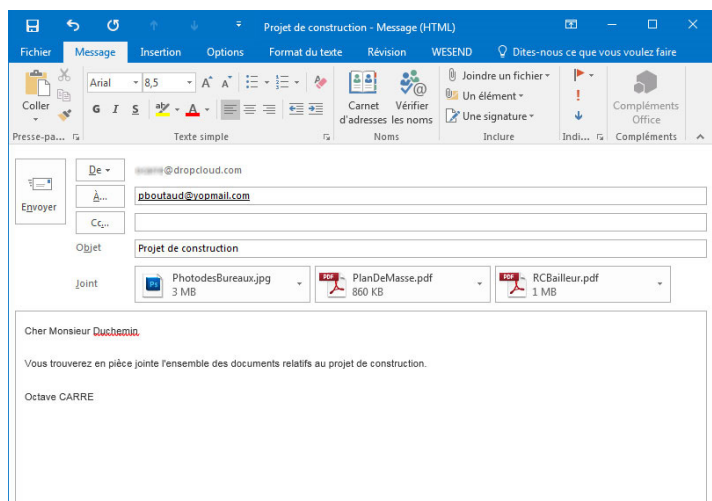
Il peut indépendamment utiliser la fonctionnalité « joindre un fichier » du logiciel Outlook ou le bouton « Attacher fichier » du plugin WeSend, ou encore faire glisser ses fichiers en cliquant-déposer (drag and drop) vers la fenêtre de rédaction du message.

Si le message et ses pièces jointes excèdent le poids de déclenchement configuré dans l'écran Configuration du menu WESEND, les fichiers sont automatiquement téléchargés vers la plateforme WeSend.

L'utilisateur est renseigné de ce processus par une barre de téléchargement.

A la fin du téléchargement, un message apparaît : « Envoyé avec WeSend ».

- Une fois envoyé, l'email est stocké dans la boîte « message envoyé » Outlook





● **Le destinataire reçoit un email intégrant**

- Un message de téléchargement
 - Nom de l'email émetteur
 - Le nombre de fichiers envoyés
 - La date de disponibilité des fichiers
 - Les noms des fichiers et leurs liens de téléchargement
- Le message de l'email rédigé par l'émetteur

ocarre@dropcloud.com vous envoie 3 Fichier(s) à télécharger via wesend.com disponible(s)

jusqu'au 30/11/2015 :

- PhotodesBureaux.jpg (3 Mo)

- PlanDeMasse.pdf (860 Kb)

- RCBailleur.pdf (1.23 Mo)



Cher Monsieur Duchemin

Vous trouverez en pièce jointe l'ensemble des documents relatifs au projet de construction.

Octave CARRE

● **Le destinataire peut télécharger ses fichiers via les liens de téléchargement.**



3 Résumé des fonctionnalités WeSend Outlook

Editeur : DropCloud

Logiciel d'envoi et de réception de documents volumineux.

Langues : français.

Version : Outlook 2010 et +

Caractéristiques générales :

- Paramétrage complet du déclenchement de l'envoi des fichiers
- Transferts sécurisés avec un certificat SSL 128 bits (HTTPS)
- Stockage des fichiers sur serveur RAID redondés
- Data-center situé en France
- Accès 24/7 depuis tous les navigateurs ou depuis le réseau privé du client
- Accès protégé par compte et mot de passe propre à chaque utilisateur
- Analyse antivirus intégrée
- Cryptage des fichiers intégré algorithme 256 bits AES
- Prise en charge de tous types de fichiers (toutes extensions)
- Jusqu'à 2 Go par fichier
- Plusieurs fichiers par envoi

Environnement propre à chaque utilisateur (protection par e-mail et mot de passe)

- Historique des envois et des téléchargements de fichiers
- Stockage en ligne de fichiers
- Partage en ligne de fichiers
- Possibilité d'attribution de lier un message et d'attribuer un objet à l'envoi
- Arborescence des fichiers stockés modulable (projet > dossier > sous-dossier > fichier)
- Envoi sécurisé de fichiers avec transmission de mots de passe de téléchargement par SMS
- Intégration manuelle ou automatique de contacts (fichier .csv)



4 Présentation de la société



Les solutions **WeSend** et **WeSend Outlook** sont éditées par DROPCLOUD, SAS au capital de 190 225,50 € créée en 2004 éditrice de logiciels commercialisés en mode Saas (Software as a Service).

Elle propose aujourd'hui 3 solutions Cloud à ses clients :

- Un service de sauvegarde externalisée automatique de données : www.neobe.com
- Un service sécurisé d'envoi et de réception de fichiers volumineux : www.wesend.com
- Une solution collaborative et sécurisée de stockage et partage de fichiers : www.wedrop.com

Elle a réalisé en 2013 un chiffre d'affaires de 4 M€ et compte parmi ses clients aussi bien :

- Des sociétés de droit privé comme la Lyonnaise des Eaux, Suez, BNP Paribas, Eurotunnel, Des établissements publics comme l'AFD, le CNC, Aéroport de Lyon,
- Des collectivités territoriales comme le Conseil Général de Corse.

- Drop Cloud dispose d'une équipe réactive composée de 14 personnes dont :

- Un département de Recherche & Développement informatique de 5 personnes
- Un administrateur Réseau chargé de l'infogérance des différents serveurs
- Une Hot line utilisateurs représentant 4 personnes
- Un pôle commercial constitué de 2 ingénieurs commerciaux
- Une Direction comprenant un Directeur Général et d'une Directrice Administrative et Financière

www.dropcloud.fr



WeSend Outlook

Plug-in Outlook d'Envoi de Fichiers Volumineux



Info - Démo - Devis

**L'équipe WeSend DropCloud
se tient à votre disposition.**

wesend.fr

0811 03 15 35 

Lun - Ven 9h30 - 18h
(0.06€TTC/min + prix d'un appel local)



DROP CLOUD

32 RUE CHAPSAL

94345 JOINVILLE LE PONT CEDEX

Téléphone : 0811 03 15 35 (0.06€TTC/min + prix d'un appel local)

E-mail : info@wesend.com

www.wesend.com

Documentation en date du 15/02/2016



DropCloud
Solutions sécurisées du travail en ligne

DROP CLOUD S.A.S. - 32 RUE CHAPSAL, 94345 JOINVILLE LE PONT CEDEX
Tél. **0811 03 15 35** (prix d'un appel local) - info@wesend.com - www.wesend.com
RCS CRETEIL 451 600 977 - TVA N° FR-63451600977